

# Vattensäkert kök



**DropStop**



# Vattenlarm

# Vattenlarm Drop Stop 600



*Läckage larm för montering i dolda utrymmen och köksskåp där det finns risk för läckage. Varnar så du hinner upptäcka läckage innan skada är skedd!*

I hus sitter rörkopplingar ofta på dolda ställen, i stammar eller bakom köksbänkar. Det är inte ovanligt att kopplingar och lödningar går sönder och börjar läcka.

Det största problemet är att det oftast går väldigt sakta och ingen märker det.

En rörkoppling kan läcka i månader, ja år, innan läckaget syns. Det är inte förrän fukten börjar klättra på väggarna eller tränga igenom golvet som det uppmärksammas.

Du monterar lätt larmenheten i det dolda utrymmet. Fäst givarna vid/runt avloppsrör och vattenrör. Lägg en givare på vitvaru/golvskyddet. Om det börjar läcka suger givarna upp vattnet och larmet aktiveras. På så sätt hinner du upptäcka läckan innan skada är skedd.

Produktnamn: **Drop Stop 600**

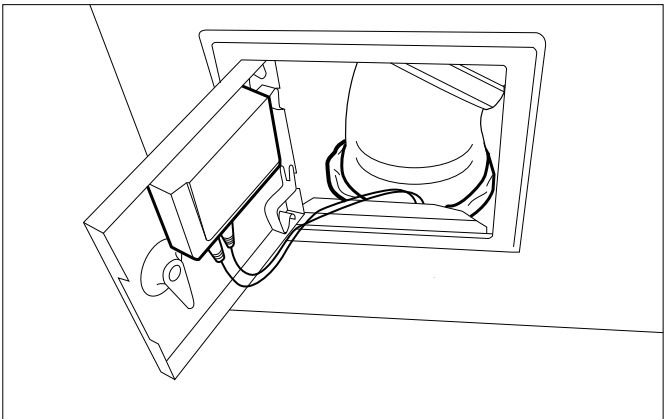
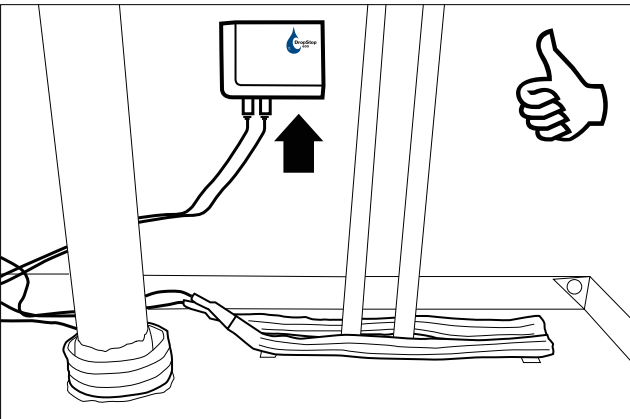
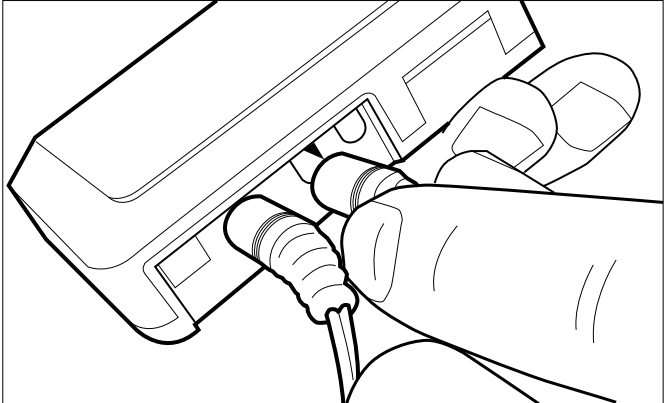
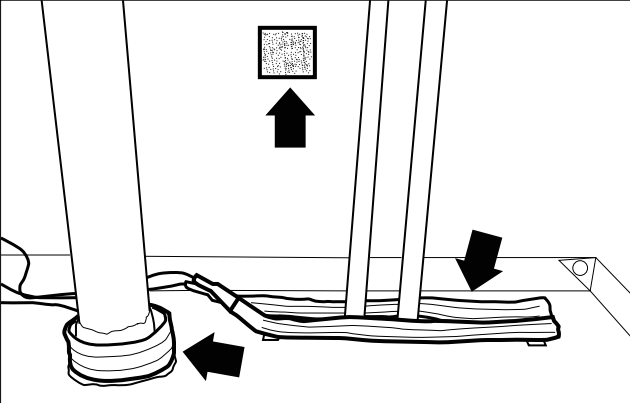
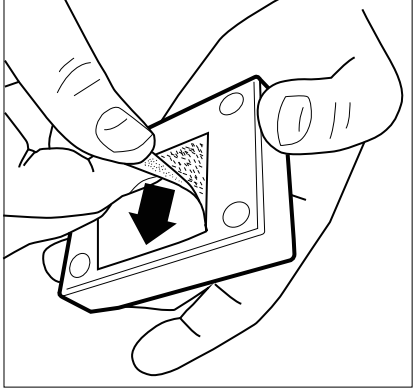
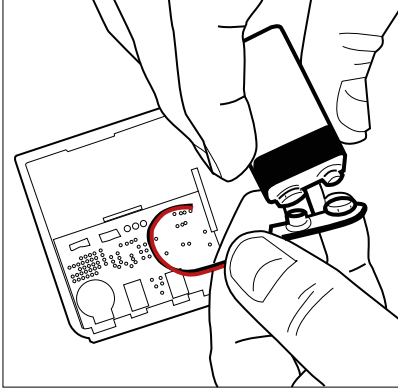
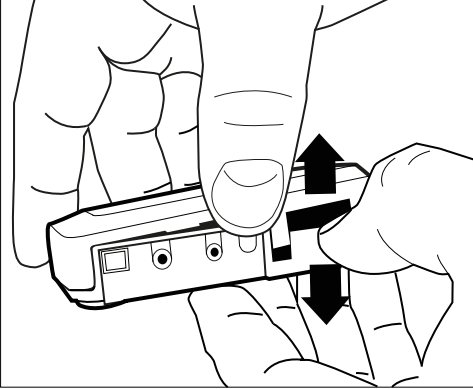
Artikelnummer: 490000-1

RSK nummer: 8039024



Tollco AB, Rubanksgatan 4, 741 71 Knivsta  
order@tollco.se | info@tollco.se | 018-349010

# Drop-Stop 600



CE

